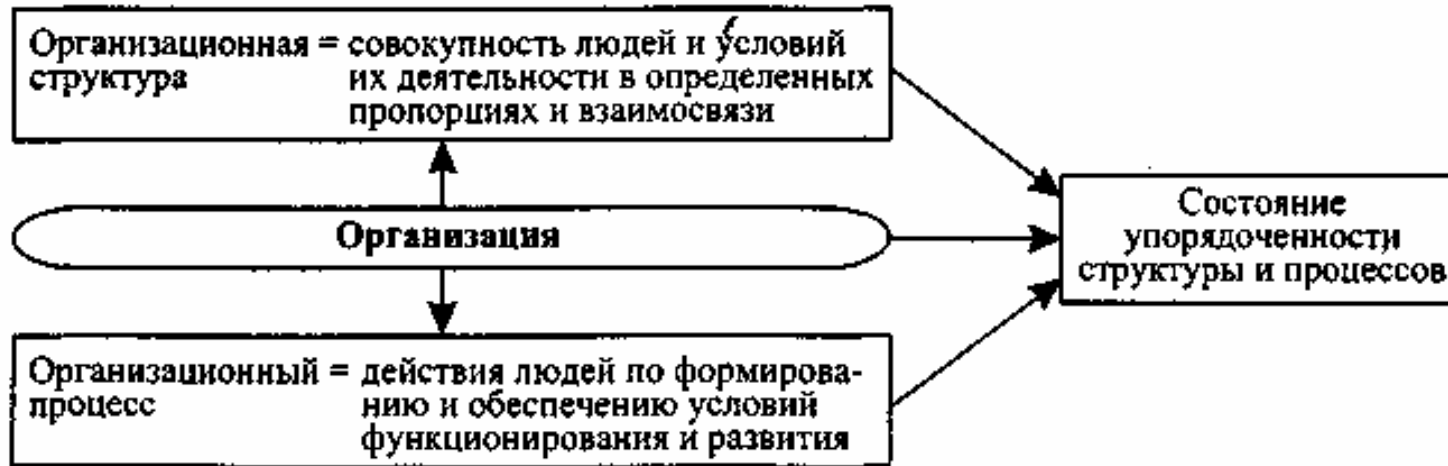
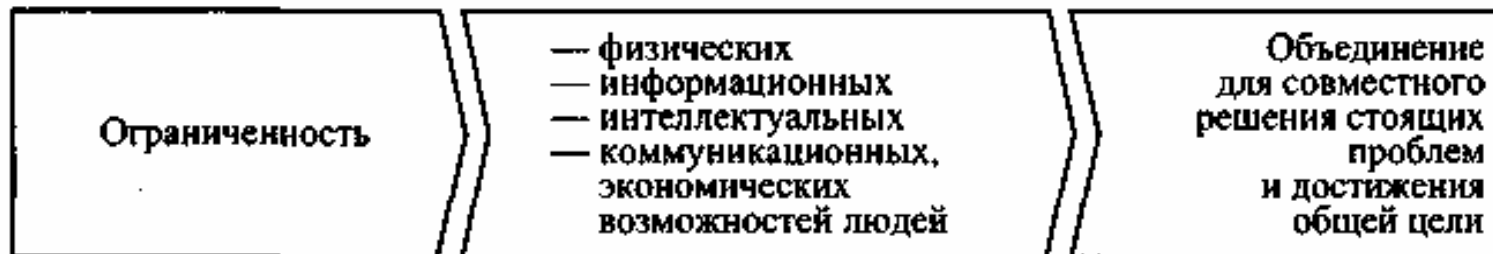


3. СТРУКТУРА ОРГАНИЗАЦИИ. ВНЕШНЯЯ И ВНУТРЕННЯЯ СРЕДА ОРГАНИЗАЦИИ

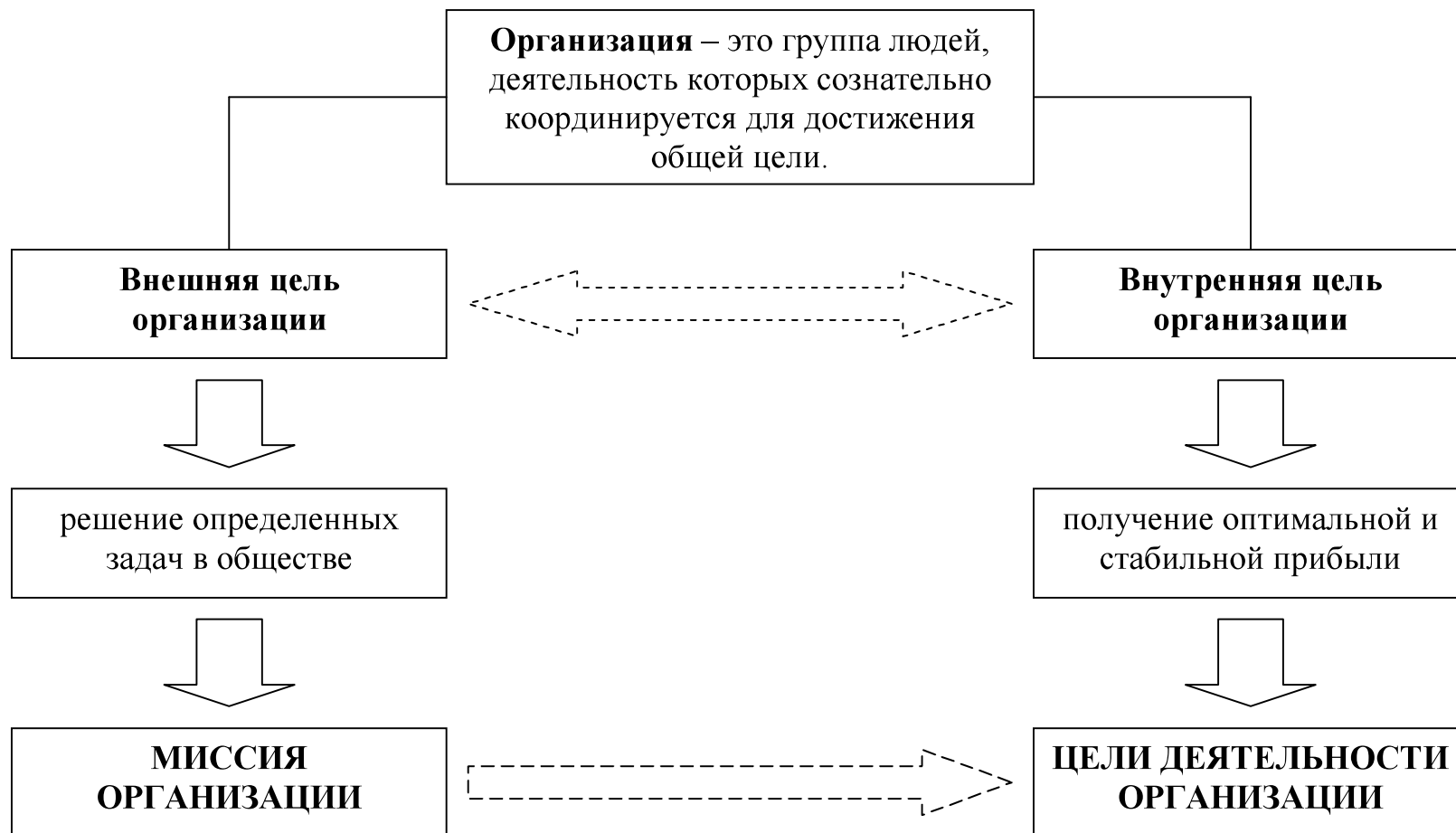
СОДЕРЖАНИЕ ПОНЯТИЯ ОРГАНИЗАЦИЯ



ПРИЧИНЫ ЕЕ ВОЗНИКНОВЕНИЯ



ПОНЯТИЕ ОРГАНИЗАЦИИ, ЕЕ СОСТАВЛЯЮЩИЕ



ПРИЗНАКИ ОРГАНИЗАЦИИ



ВНУТРЕННИЕ ПЕРЕМЕННЫЕ ОРГАНИЗАЦИИ

Внутренняя среда компании — это ее внутренние элементы, подсистемы и процессы, которые влияют на ее потенциал, конкурентоспособность, способность развиваться.

Структура внутренней среды включает:

- стратегические цели организации и стратегию, определяющие вектор ее развития;
- структуру организации, ее органы управления, подразделения, взаимосвязи между ними;
- оборудование, транспорт, помещения;
- процессы, включающие технологии, бизнес-процессы, процессы управления и другие;
- персонал, его квалификация, трудовая активность, организационная культура, внутренние ценности.

ОСНОВНЫЕ ЭЛЕМЕНТЫ ВНУТРЕННЕЙ СРЕДЫ ПРЕДПРИЯТИЯ



ВНЕШНИЕ ПЕРЕМЕННЫЕ ОРГАНИЗАЦИИ

ВНЕШНЯЯ СРЕДА

– это внешнее окружение предприятия, включающее различные системы, с которыми организация взаимодействует, и влиять на которые в целом не может, за исключением воздействия лишь на отдельные элементы.

ХАРАКТЕРИСТИКИ ВНЕШНЕЙ СРЕДЫ:

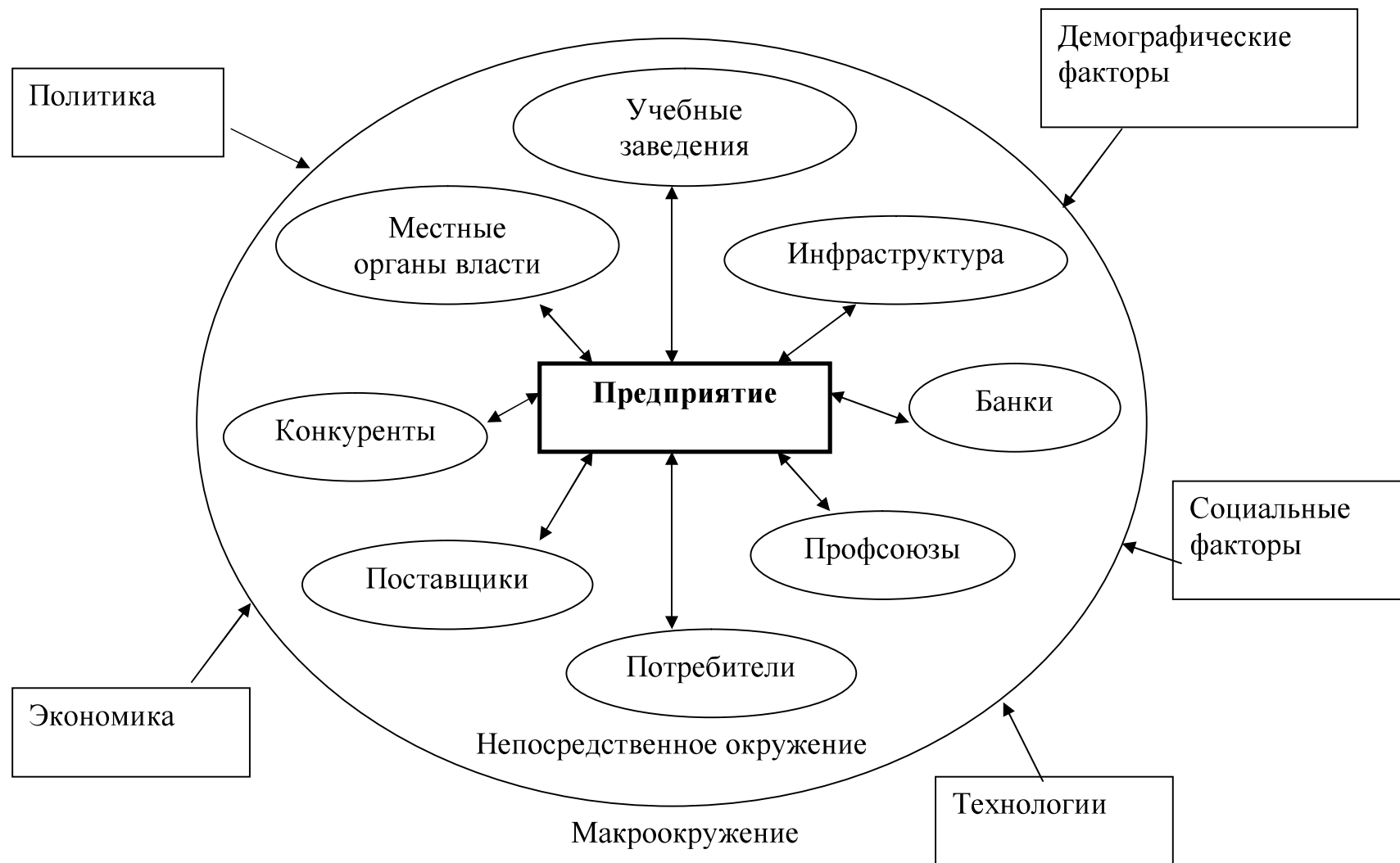
1. *Взаимосвязь факторов внешней среды* – это уровень силы, с которой изменение одного фактора воздействует на изменение других факторов внешней среды

2. *Сложность внешней среды* – это число факторов, на которые организация обязана отреагировать, а т.ж уровень изменчивости каждого фактора

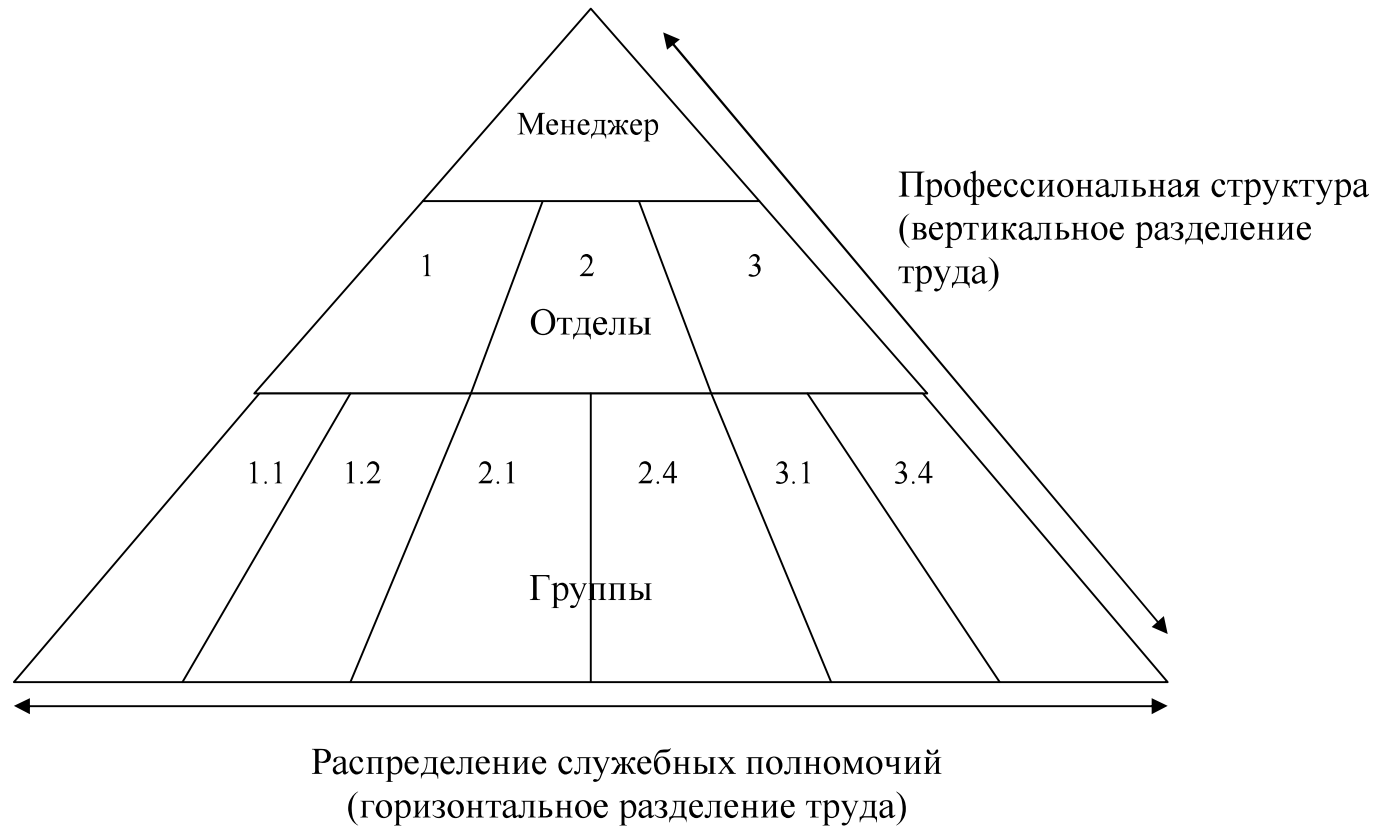
3. *Подвижность внешней среды* – это скорость, с которой происходят изменения в окружающей среде организации

4. *Неопределенность внешней среды* – определяется относительным количеством информации о среде и уверенности в ее точности

СТРУКТУРА ВНЕШНЕЙ СРЕДЫ ПРЕДПРИЯТИЯ



СТРУКТУРА РАСПРЕДЕЛЕНИЯ СЛУЖЕБНЫХ ПОЛНОМОЧИЙ НА ПРЕДПРИЯТИИ



ОРГАНИЗАЦИЯ КАК СТРУКТУРА

